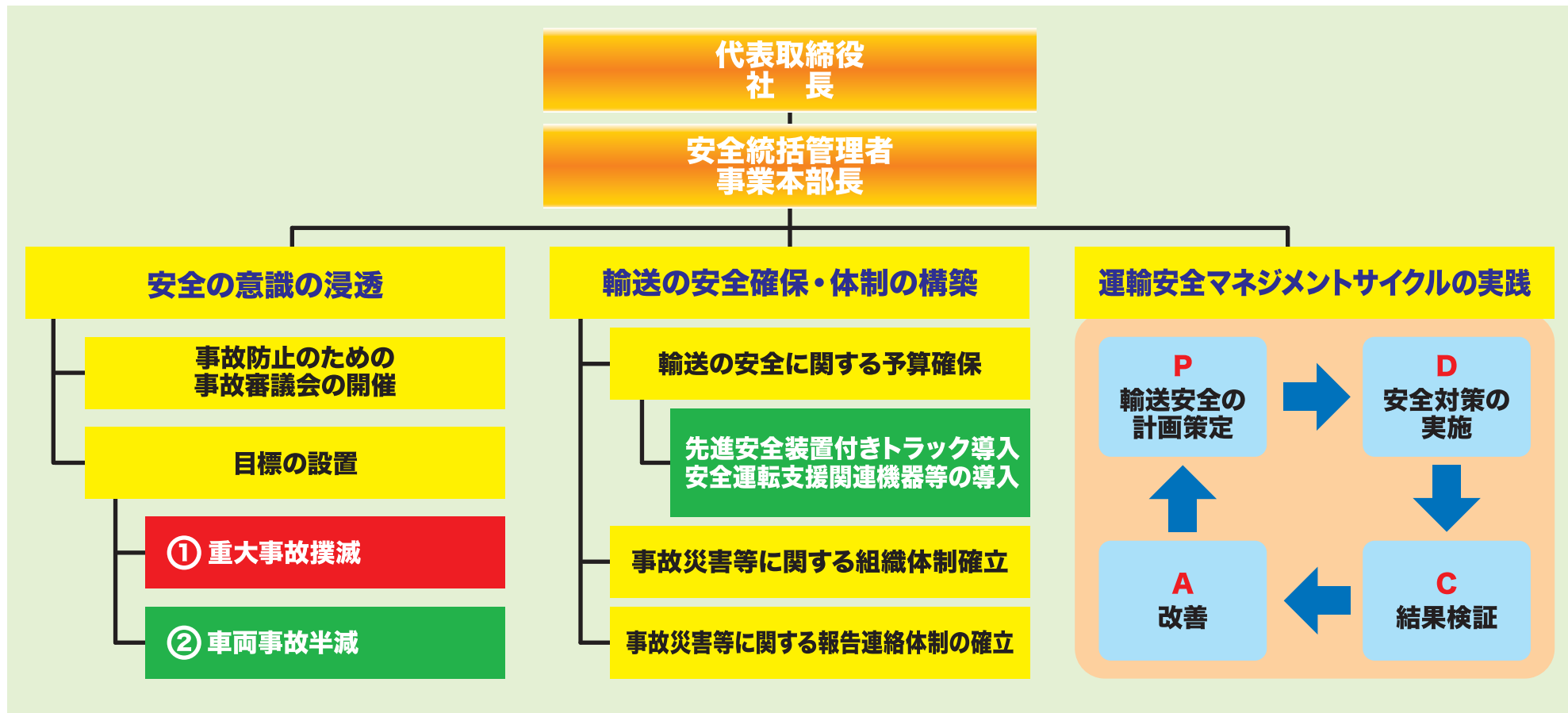


2024年度 運輸安全マネジメント

2024年4月1日～2025年3月31日

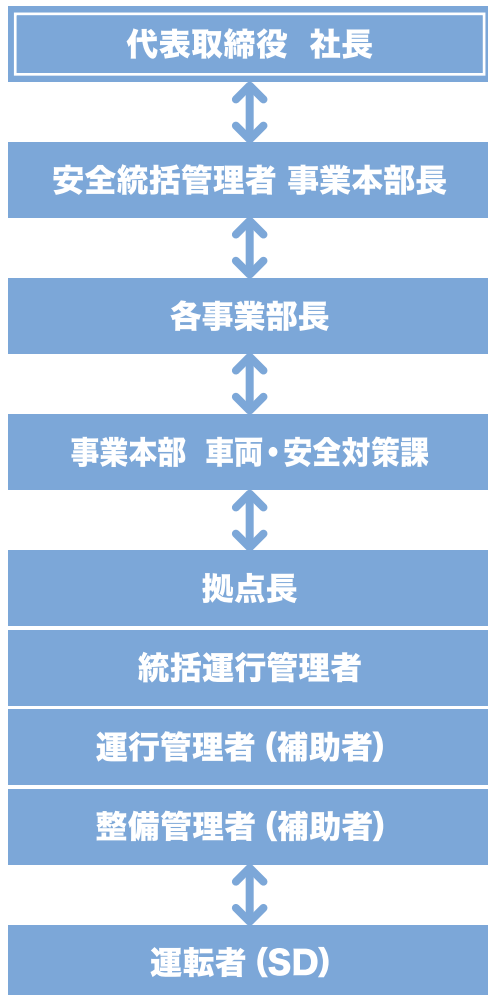
運輸安全マネジメント実施策 1. 経営者の責務



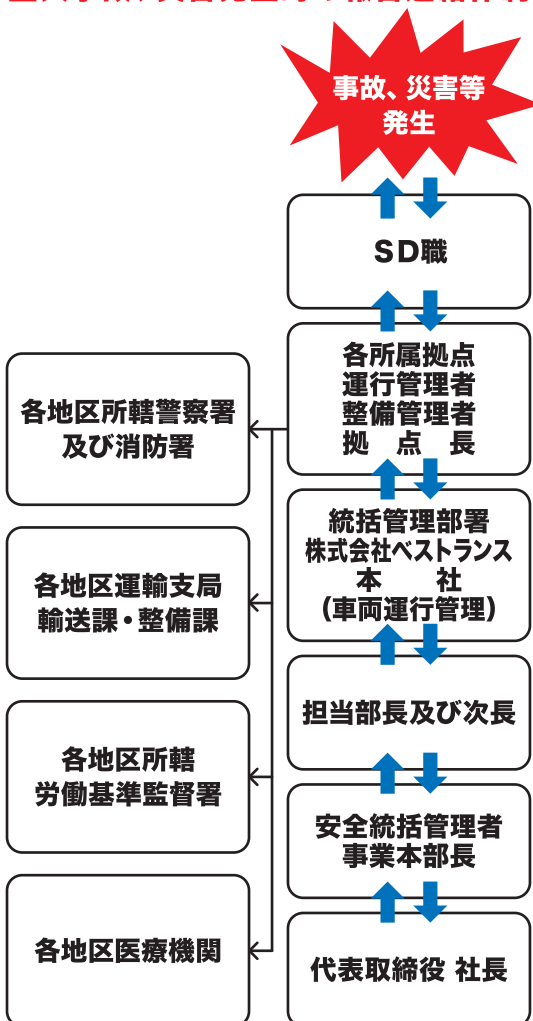
運輸安全マネジメント実施策 2. 輸送の安全に対する基本的な方針

- 全従業員に対して、輸送の安全の確保が最も重要であるという意識を徹底させ、その実現のため経営トップが主導的な役割を果たし、全従業員が一丸となって取り組み絶えず安全性の向上を図る
- 輸送の安全に関する取り組み状況等の情報について、積極的に公表する
- 運行管理体制及び車両管理体制の充実強化を図り、法令に定められた運行管理及び車両管理が適切に機能するよう配慮する
- 参加・体験・実践型の研修・指導等の実施により、運転者の能力向上を図る
- 安全に対する基本的な方針及びそれに基づく目標・計画を従業員に周知徹底する

安全に関する指揮命令系統の組織図



重大事故、災害発生時の報告連絡体制



- 2024年度(2025年2月期)目標
・重大事故撲滅0件・車両事故件数半減15件以下
- 2023年度(2024年2月期)結果
・車両事故件数半減⇒昨対比 加害7件減△23% 被害3件増/119%
・重大事故ゼロ⇒0件 目標達成

*当社の安全性優良事業所(Gマーク)一覧【2024年3月31日現在】

- ・吉川共配センター ・川口共配センター ・横浜共配センター
- ・相模原営業所 ・茨城営業所 ・富士川営業所 ・名古屋営業所
- ・入間定温事業所 ・滋賀営業所 ・西淀川営業所 ・三木営業所
- ※全拠点取得済

※Gマークは、全国貨物自動車運送適正化事業実施機関(全日本トラック協会)が認定・交付する【安全性優良事業所】のシンボルマークです。

*当社のグリーン経営認証事業所一覧【2024年3月31日現在】

- ・吉川共配センター ・川口共配センター ・茨城営業所 ・富士川営業所
- ・入間定温事業所 ・滋賀営業所 ・西淀川営業所
- 今後、順次取得予定

※グリーン経営認証制度とは、環境保全を目的とした取り組みを行っている運輸事業者(トラック、バス、タクシー、旅客船、内航海運、港湾運送、倉庫)に対する認証制度です。

*当社の働きやすい職場の認証1つ星事業所一覧【2024年3月31日現在】

- ・本社 ・吉川共配センター ・川口共配センター ・横浜共配センター
- ・相模原営業所 ・茨城営業所 ・富士川営業所 ・名古屋営業所
- ・入間定温事業所 ・滋賀営業所 ・西淀川営業所 ・三木営業所

※働きやすい職場の認証制度とは、職場の改善に向けた各事業所の取組を「見える化」することで求職者のイメージ刷新を図り、運転者への就職を促す制度です。

*当社の無事故達成事業所一覧【2024年2月29日現在】

- ・1,000日以上 川口共配センター(1,025日)
- ・500日以上 名古屋営業所(669日)
- 富士川営業所(545日)
- 三木営業所(511日)

Bestrans